



LA FIBRE POUR TOUS !

**BEZAUDUN SUR BINE, BOURDEAUX, BOUVIERES,
COMPS, CRUPIES, FELINES SUR RIMANDOULE,
FRANCILLON-SUR-ROUBION, MORNANS, ORCINAS, LE
POET-CELARD, SAOU, SOYANS, LES TONILS, TRUINAS**

**Communauté de Communes Dieulefit Bourdeaux
Communauté de Communes Val de Drôme**

PR 2-31

12 juillet 2023

La mobilisation de toutes les collectivités

Une collaboration bi-départementale innovante !

Une politique ambitieuse d'aménagement numérique de l'Ardèche et de la Drôme

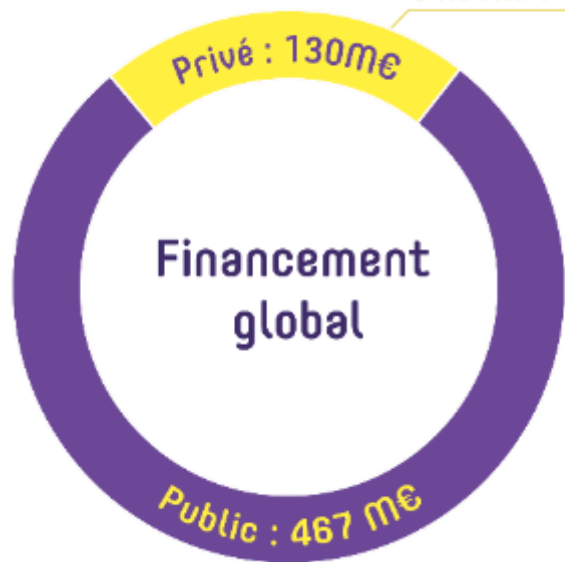


Le projet La *Fibre pour tous*

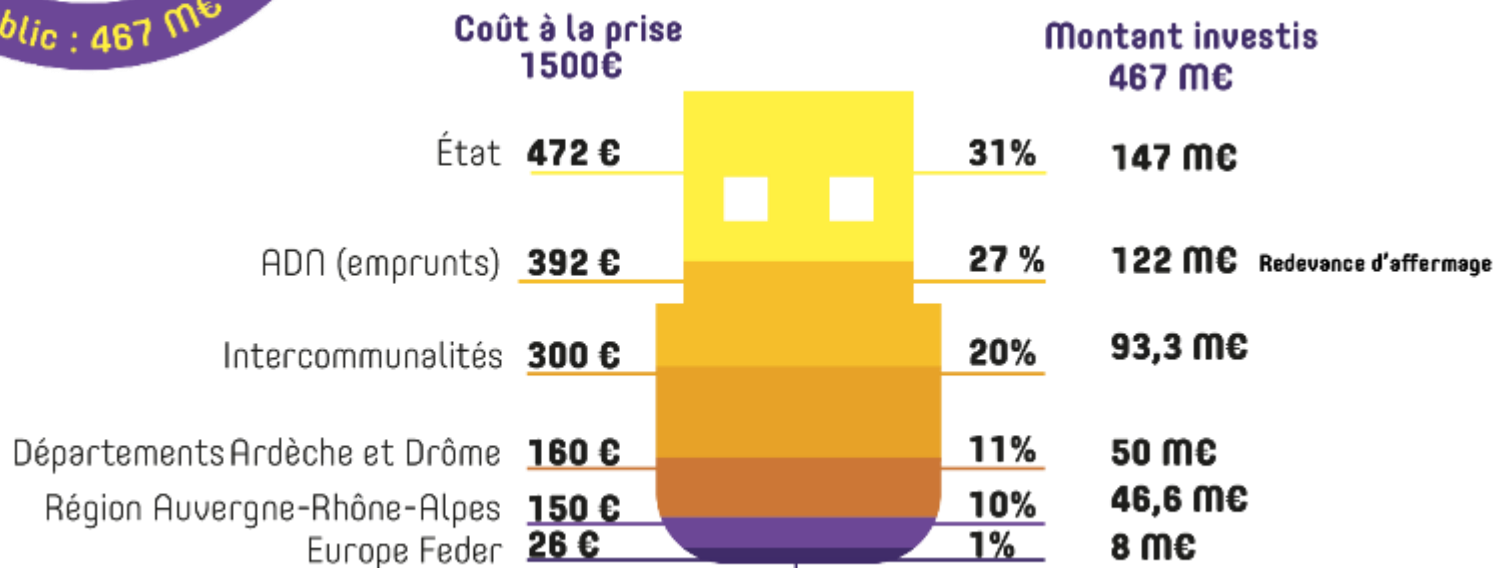
Une nouvelle ambition : La Fibre pour tous d'ici à 2025

- ◆ Une **ambition FTTH** pour des territoires parfois très ruraux avec une **priorité** aux territoires qui n'ont pas ou peu de débit.
- ◆ Un grand projet de **solidarité territoriale** basé sur la péréquation autour d'un coût péréqué de 1500 € par ligne
- ◆ 97 % des foyers et entreprises desservis d'ici 2025 : 311 000 lignes à construire pour plus de **460 M€ de budget**
- ◆ **Le plus grand chantier** d'infrastructures sur nos territoires depuis l'arrivée du téléphone
- ◆ Le plus important projet de réseau d'initiative publique soutenu par l'Etat avec **146 800 000 €**

Le financement



Participation à l'investissement d'ADTIM FTTH

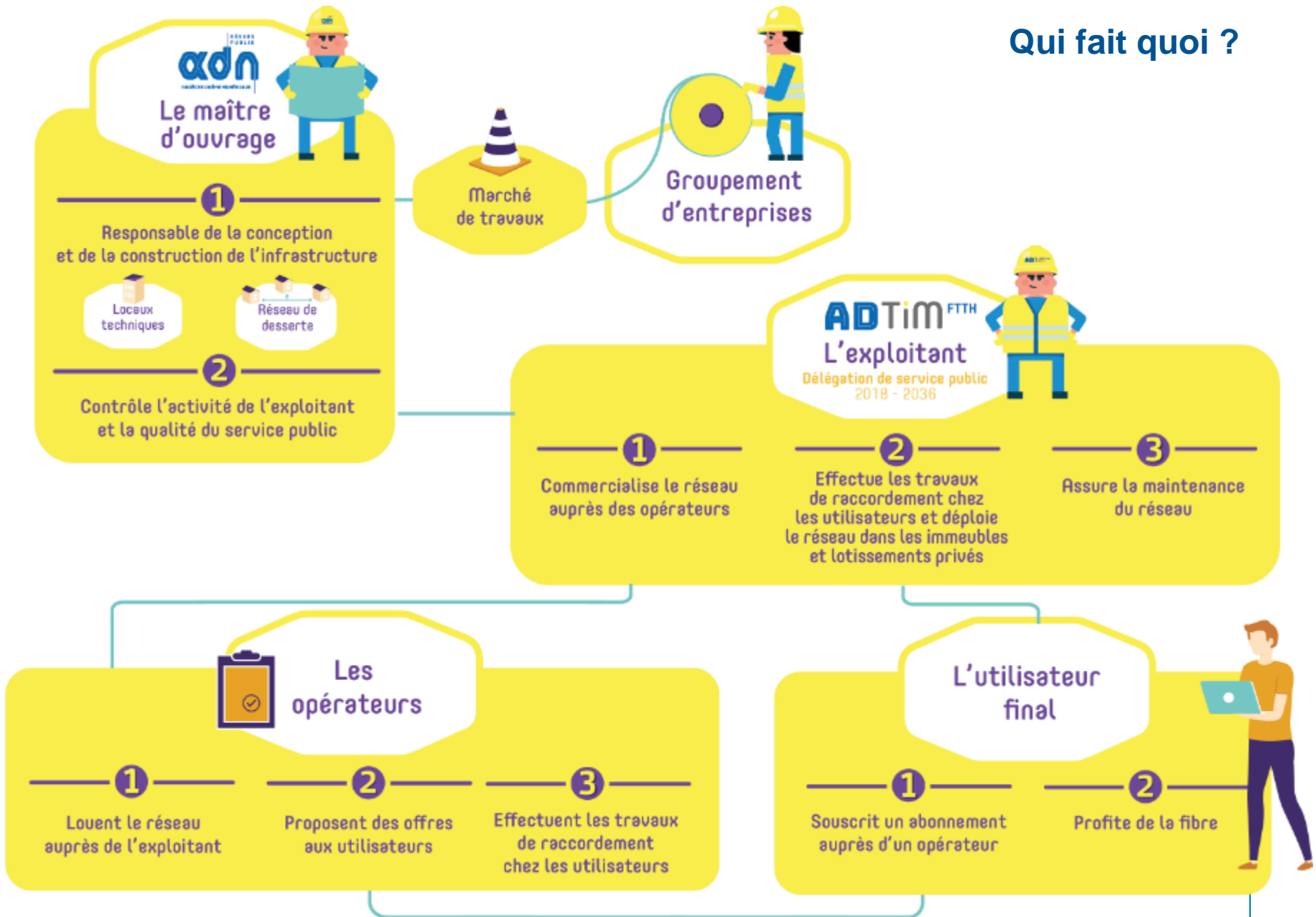


1

Le projet

Fibre pour tous

Qui fait quoi ?



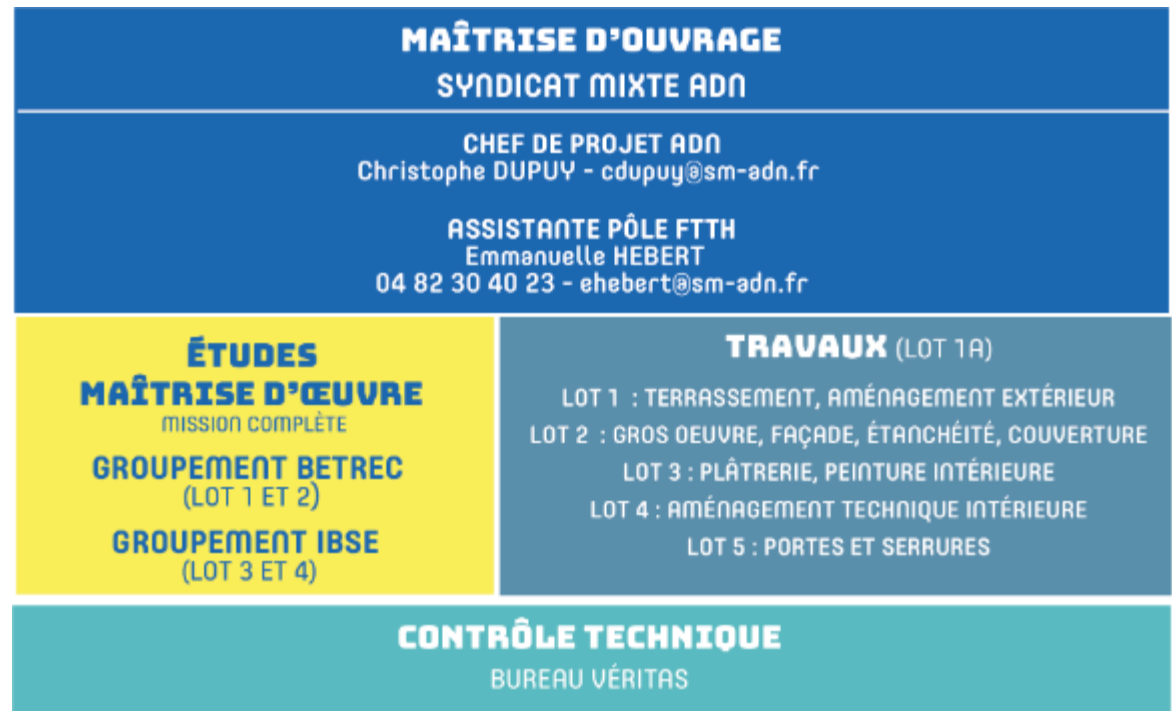
1 – Le projet *Fibre pour tous*

Le local technique, un prérequis indispensable au déploiement du réseau de fibre optique

◆ Où ?

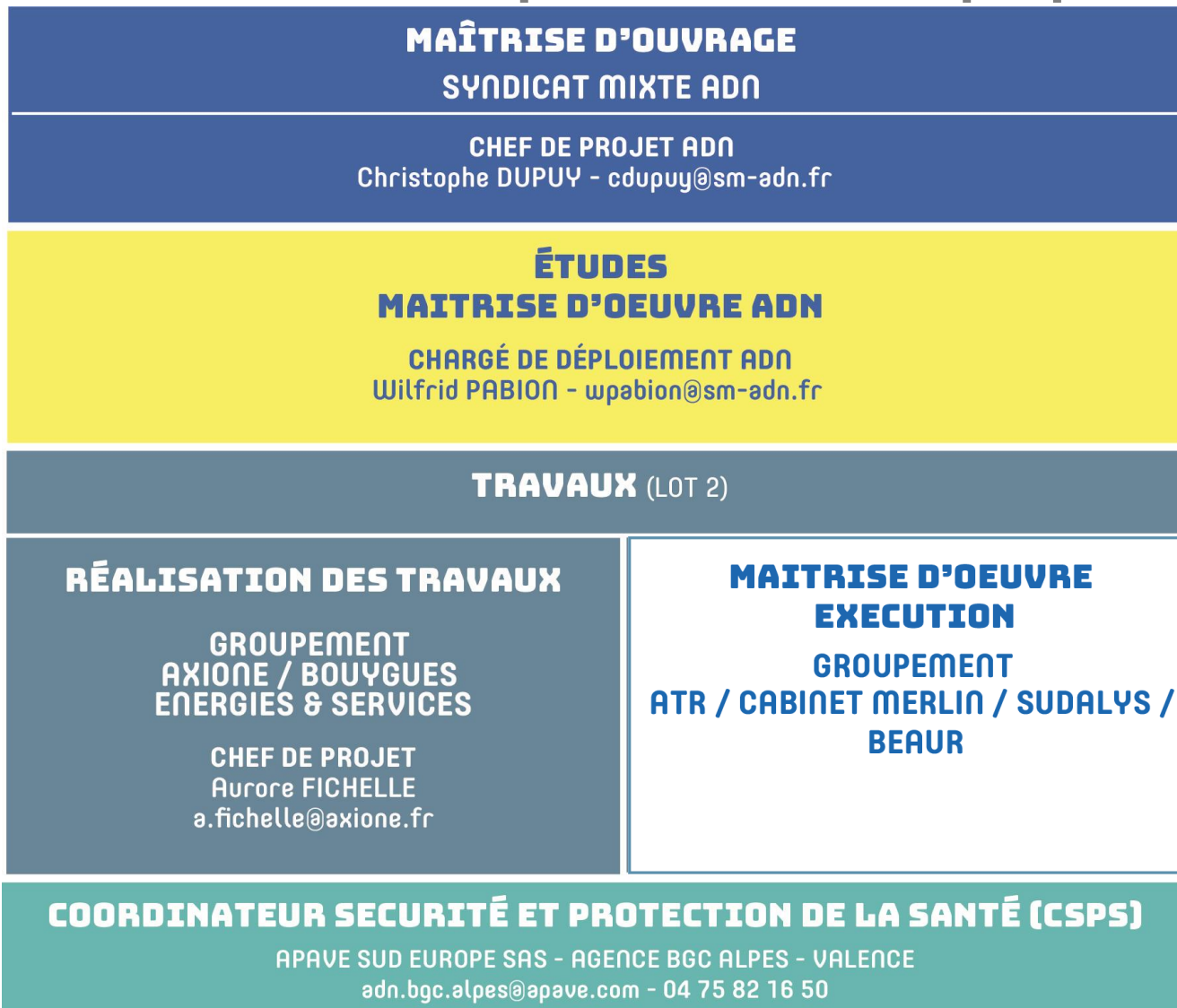
- 1 NRO à **BOURDEAUX**
- **Pourquoi ?**
- Permettre aux opérateurs d'installer leurs équipements
- Accueillir l'ensemble des câbles de fibres optiques des futurs abonnés

◆ Qui construit ?



1 – Le projet *Fibre pour tous*

La construction du réseau public de fibre optique



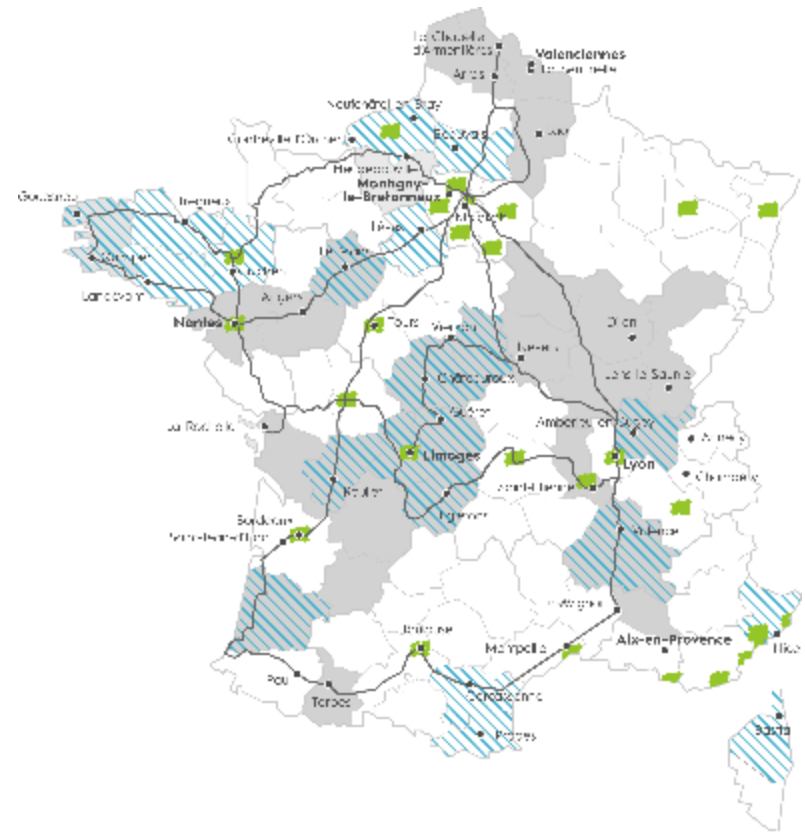
2

**Le groupement
Axione / Bouygues
Energies et Services**

2 – Le groupement Axione / Bouygues Energies et Services

Des acteurs de premier plan

- ◆ Bouygues Energies et Services, filiale à 100% du groupe Bouygues
- ◆ Axione, filiale à 51% de Bouygues Energies et Services et 49% de Vauban Infrastructure Partners
- ◆ Axione est un acteur global d'infrastructures de télécommunications au service des collectivités territoriales, des opérateurs et des équipementiers
- ◆ Présence sur l'ensemble du territoire et en Drôme/Ardèche depuis plus de 10 ans



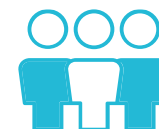
2 – Axione mandataire



+ de 2 900
collaborateurs



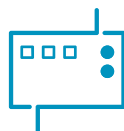
25 réseaux
d'initiative publique



+ de 170
opérateurs



500 M€
de chiffre d'affaires
consolidé



6 000 000
prises FTTH
contractualisées



+ de 6 500
communes
déjà desservies en
très haut débit

2 – Le projet ADN

Un ancrage local

- ◆ 2 implantations dédiées au projet en Drôme/Ardèche à Valence et Malataverne, en plus du site de Portes-lès-Valence
- ◆ Une équipe dédiée de 60 collaborateurs répartis sur les différents sites, au plus proche des chantiers pour en assurer le pilotage
- ◆ Un bureau d'étude spécifique de 80 collaborateurs

Agence de Valence
76 Avenue de Marseille
26000 VALENCE

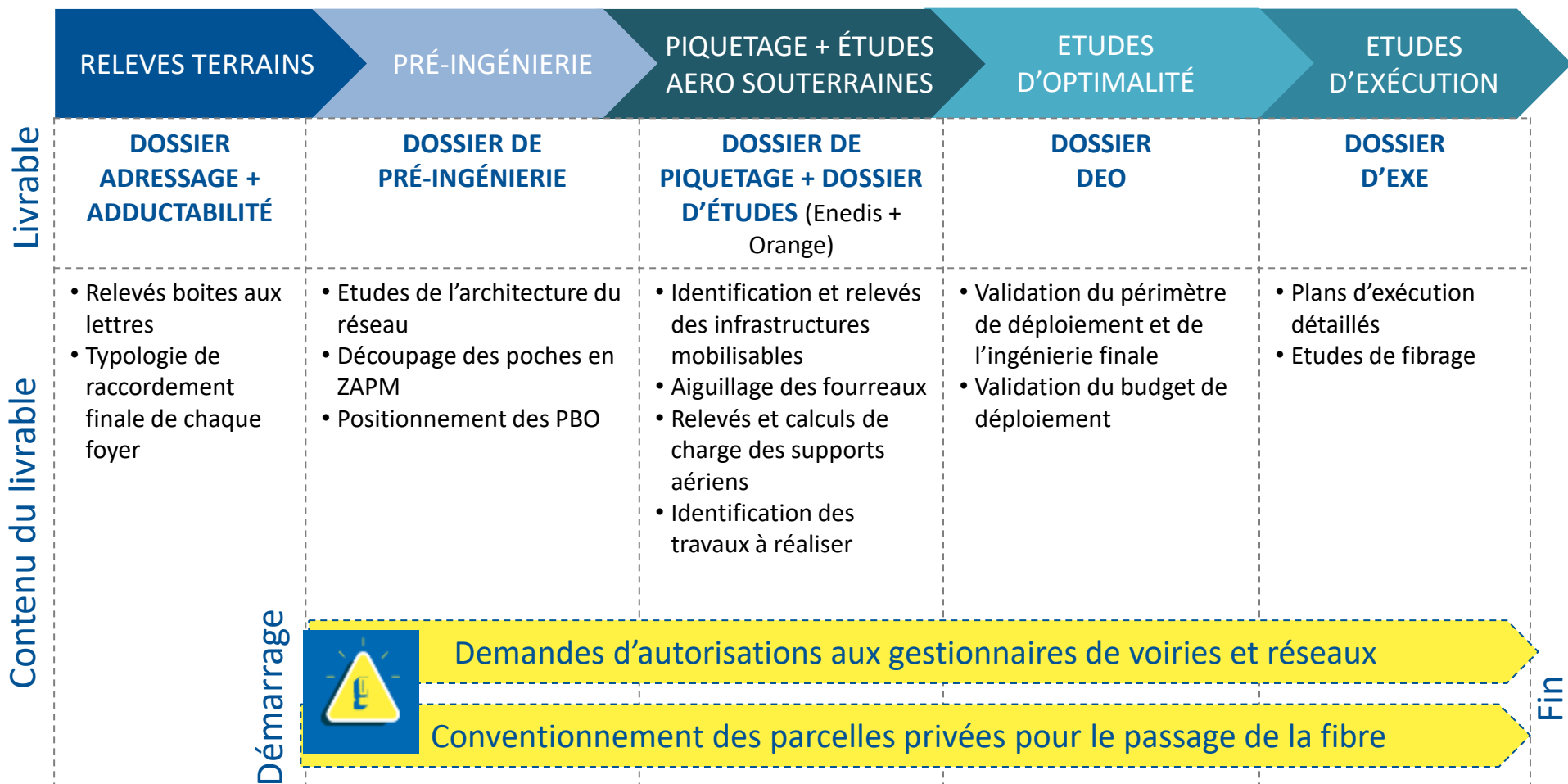
Agence de Malataverne
ZI La Combelière
595 chemin de la Roche du Guide
26780 MALATAVERNE

3

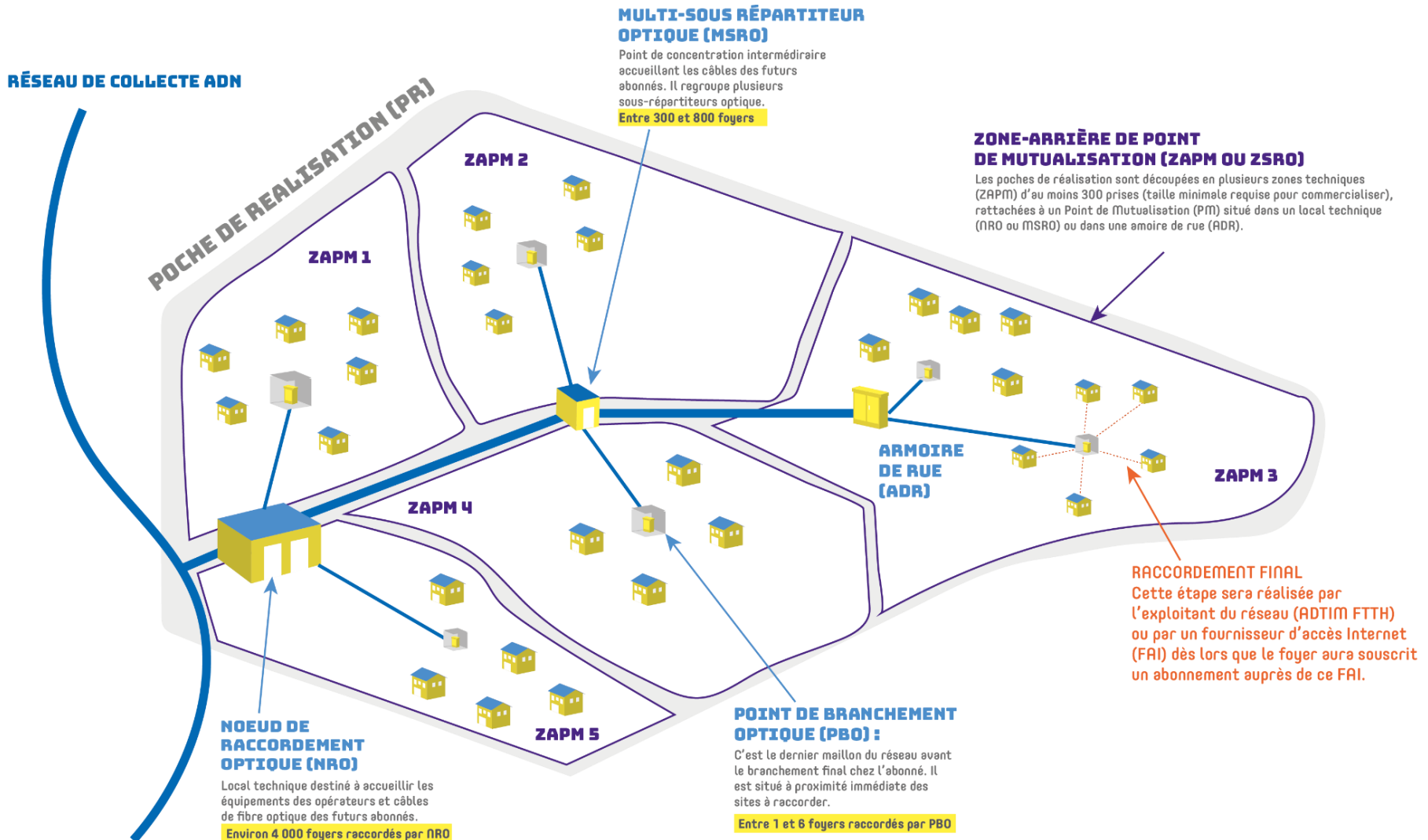
Le déploiement du réseau public ADN

3 – Le déploiement du réseau public ADN

Etape 1 : Les Etudes de déploiement



3 – Le déploiement du réseau public ADN

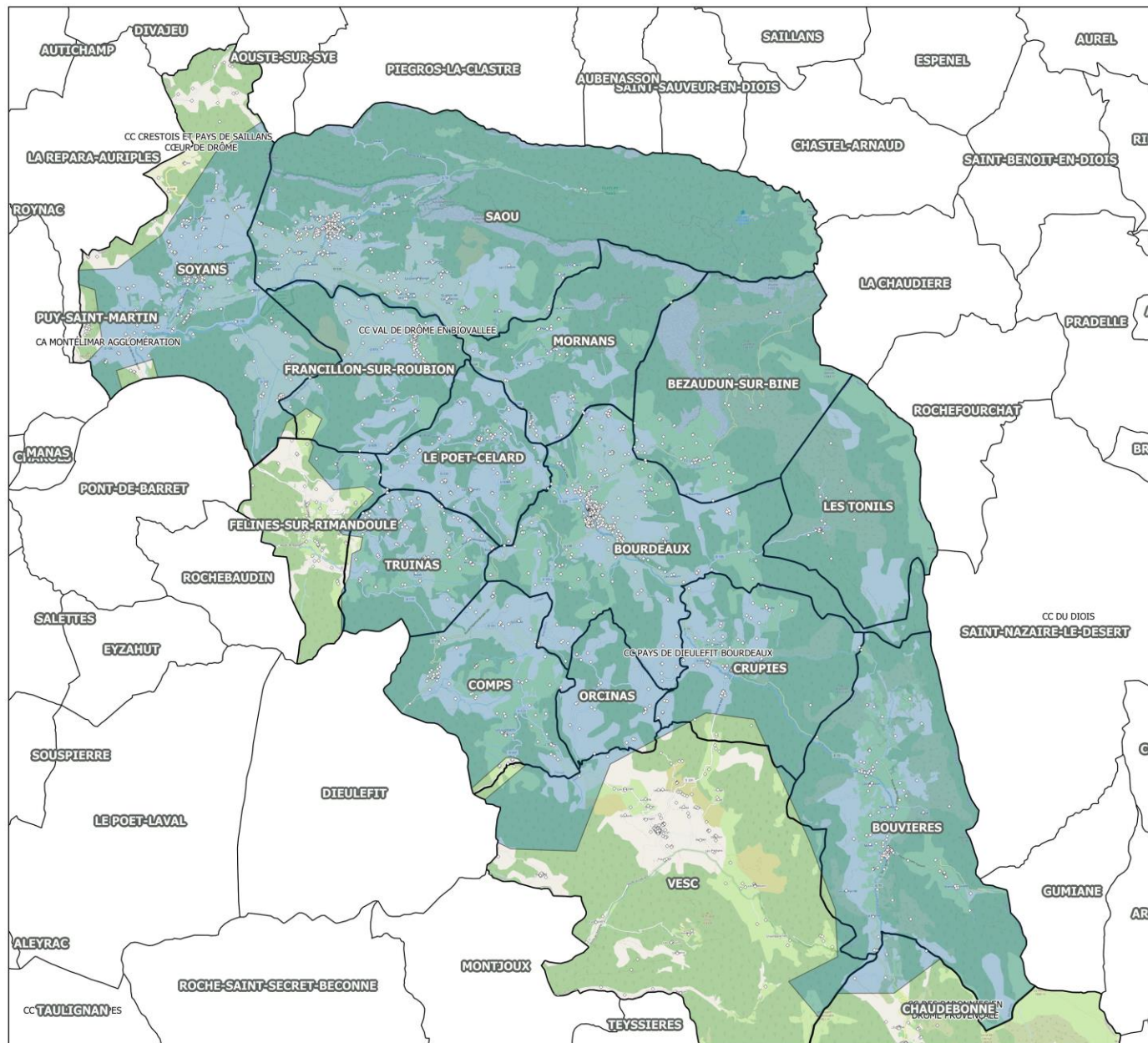


3 – Le déploiement du réseau public

Poche de réalisation Zone d'études

Soyans / Saou / Francillon-sur-Roubion / Mornans / Le Poët-Célard / Bézaudun-sur-Bîne / Truinas / Bourdeaux / Les Tonils / Crupies / Comps / Orcinas / Bouvières
(PR 2-31)

- Foyers
- Communes
- Périmètre en cours d'études



3 – Les études à réaliser

◆ Estimation du nombre de lignes à desservir : 2311

	BEZAUDUN SUR BINE	BOURDEAUX	BOUVIERES	CHAUDEBONNE	COMPS	CRUPIES	FELINES SUR RIMANDOULE	FRANCILLON -SUR- ROUBION	MORNANS	ORCINAS	LE POET- CELARD	SAOU	SOYANS	LES TONILS	TRUINAS
Nb de prises (données MAJIC)	66	601	182	5	116	80	18	167	69	29	132	461	245	29	111
Périmètre communal étudié	100%	100%	95%	10%	95%	95%	20%	95	100%	96%	100%	100%	85%	100%	98%

◆ Les infrastructures à étudier

Linéaire d'infrastructure hors raccordement final

	TOTAL (ml)	
Souterrain ADN Existant	7 710 ML	36 487
Souterrain Orange	29 137 ML	
Aérien basse tension	79 093 ML	240 704
Aérien Orange	161 611 ML	
ADN à créer (estimation)	7 893 ML	
Total	285 444 ML	

3 – Le réseau Orange existant

 PR2-31

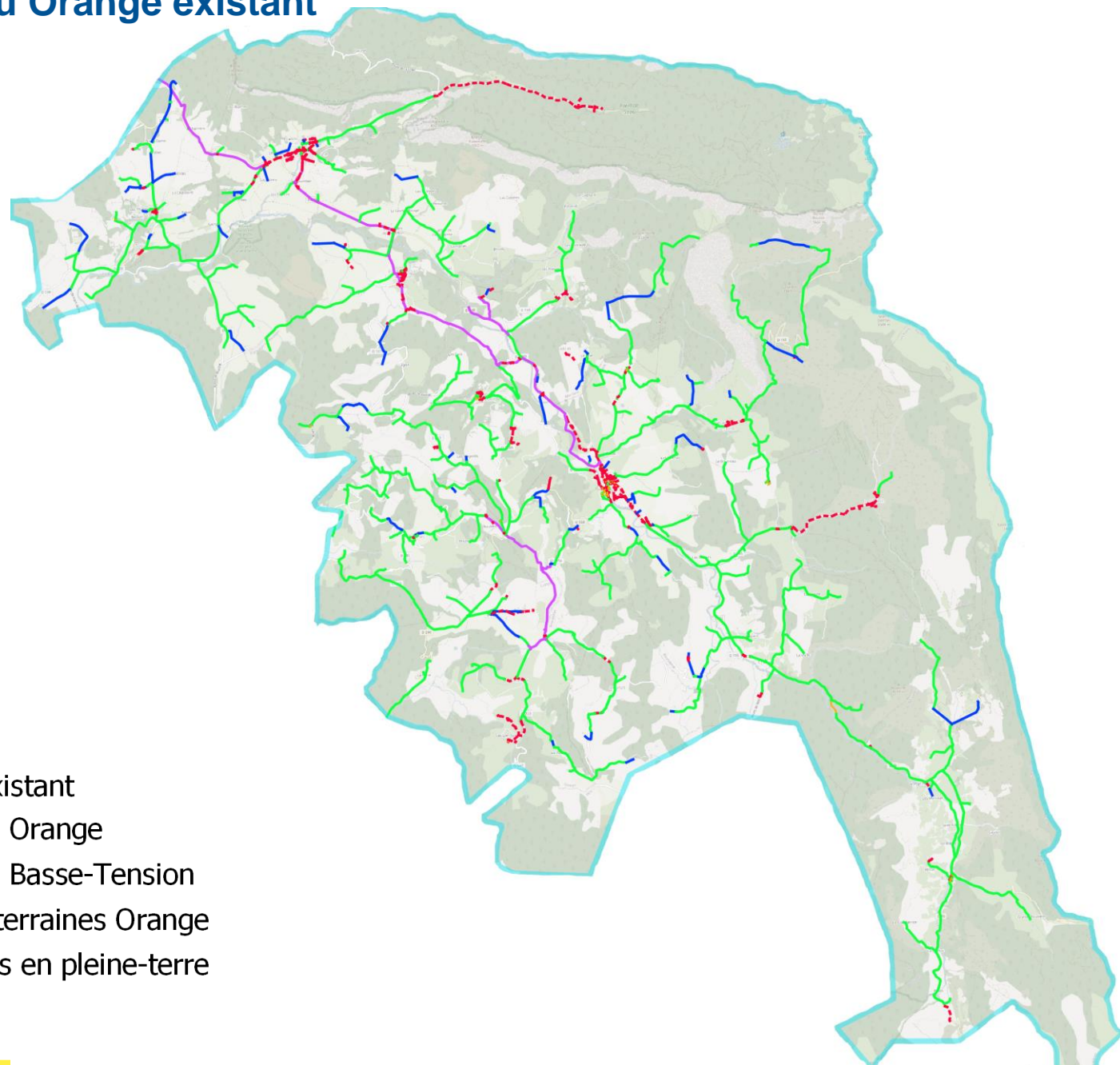
Réseau ORANGE existant

 Appuis aériens Orange

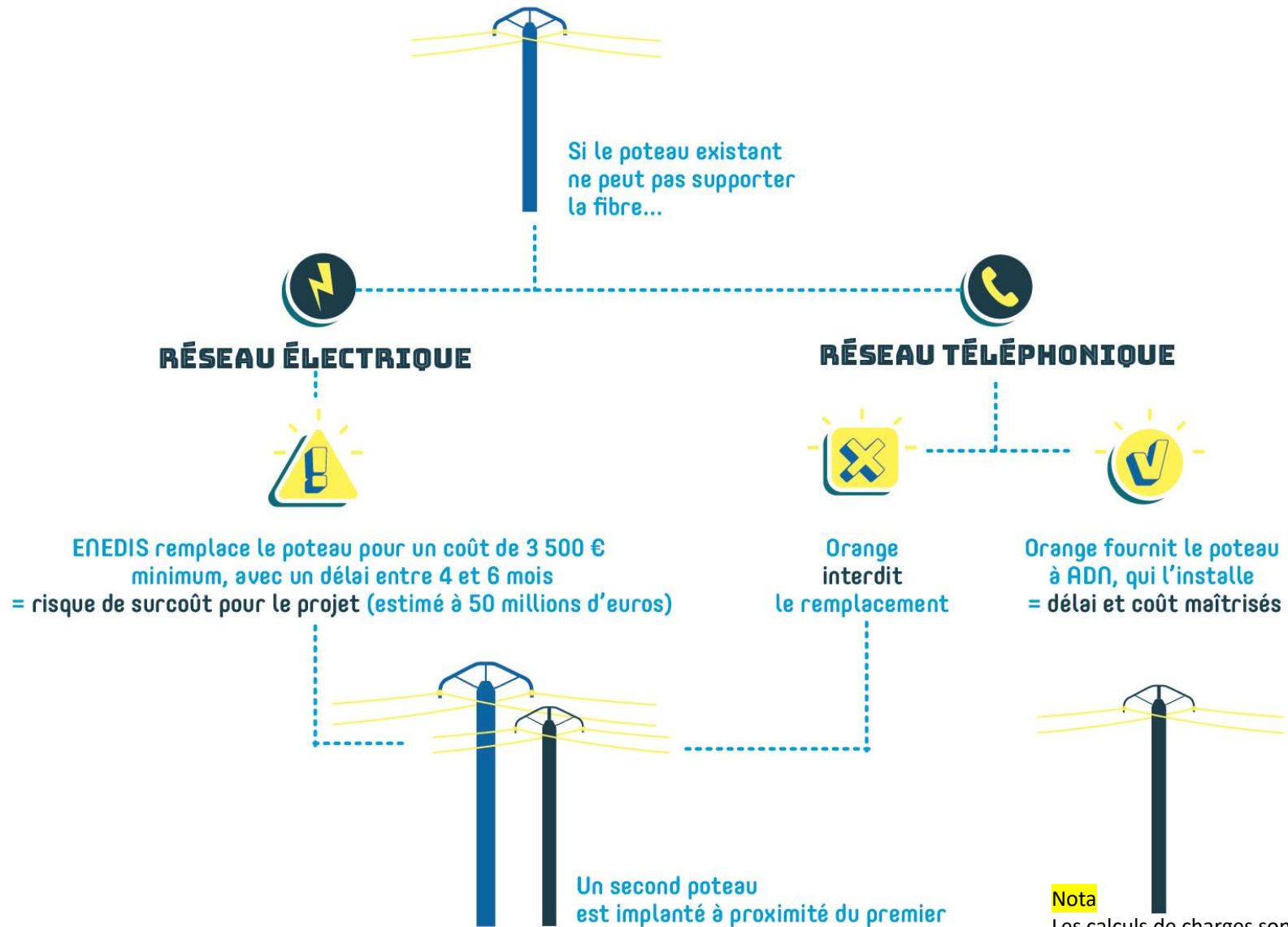
 Appuis aériens Basse-Tension

 Conduites souterraines Orange

 Câbles enterrés en pleine-terre



3 – Pourquoi ADN plante de nouveaux poteaux * ?



* lorsqu'un poteau est déjà installé

Exemples de déploiement sur réseau télécom

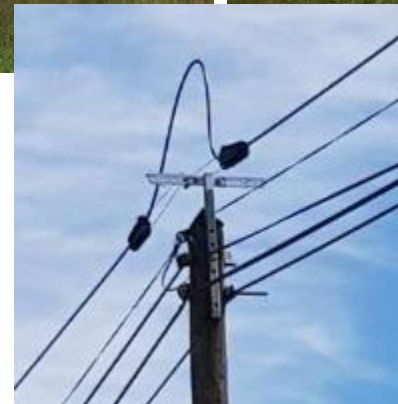
Poteau télécom composite



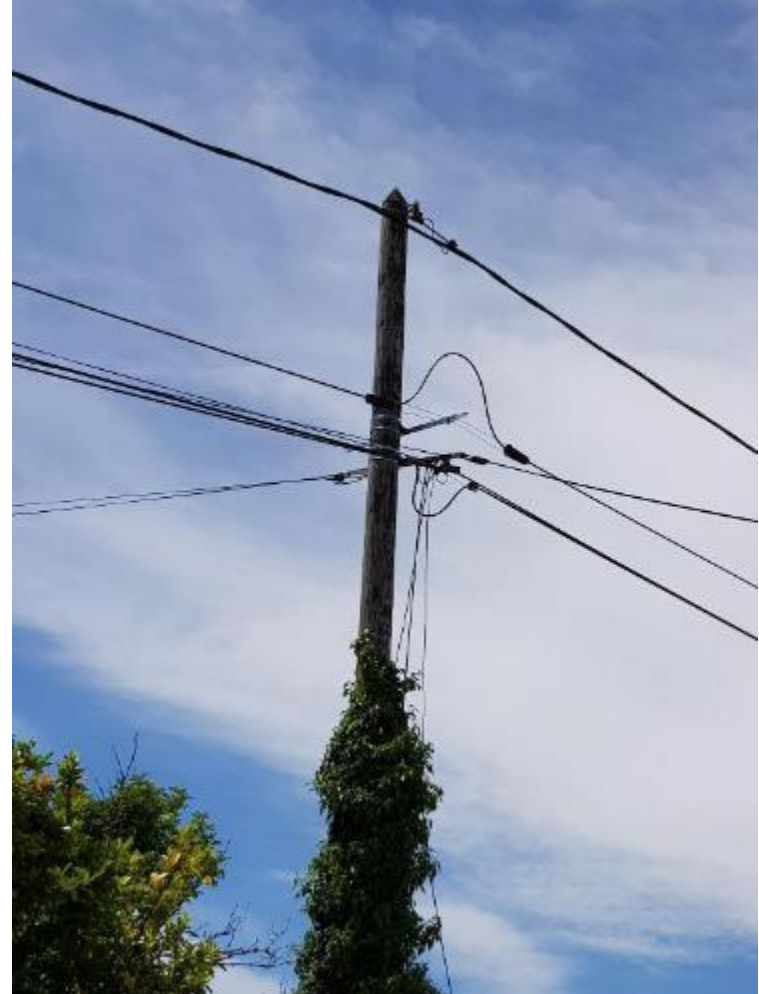
Poteau télécom bois



Poteau télécom métal



Exemples de déploiement sur réseau électrique



Exemples de doublement de poteau électrique

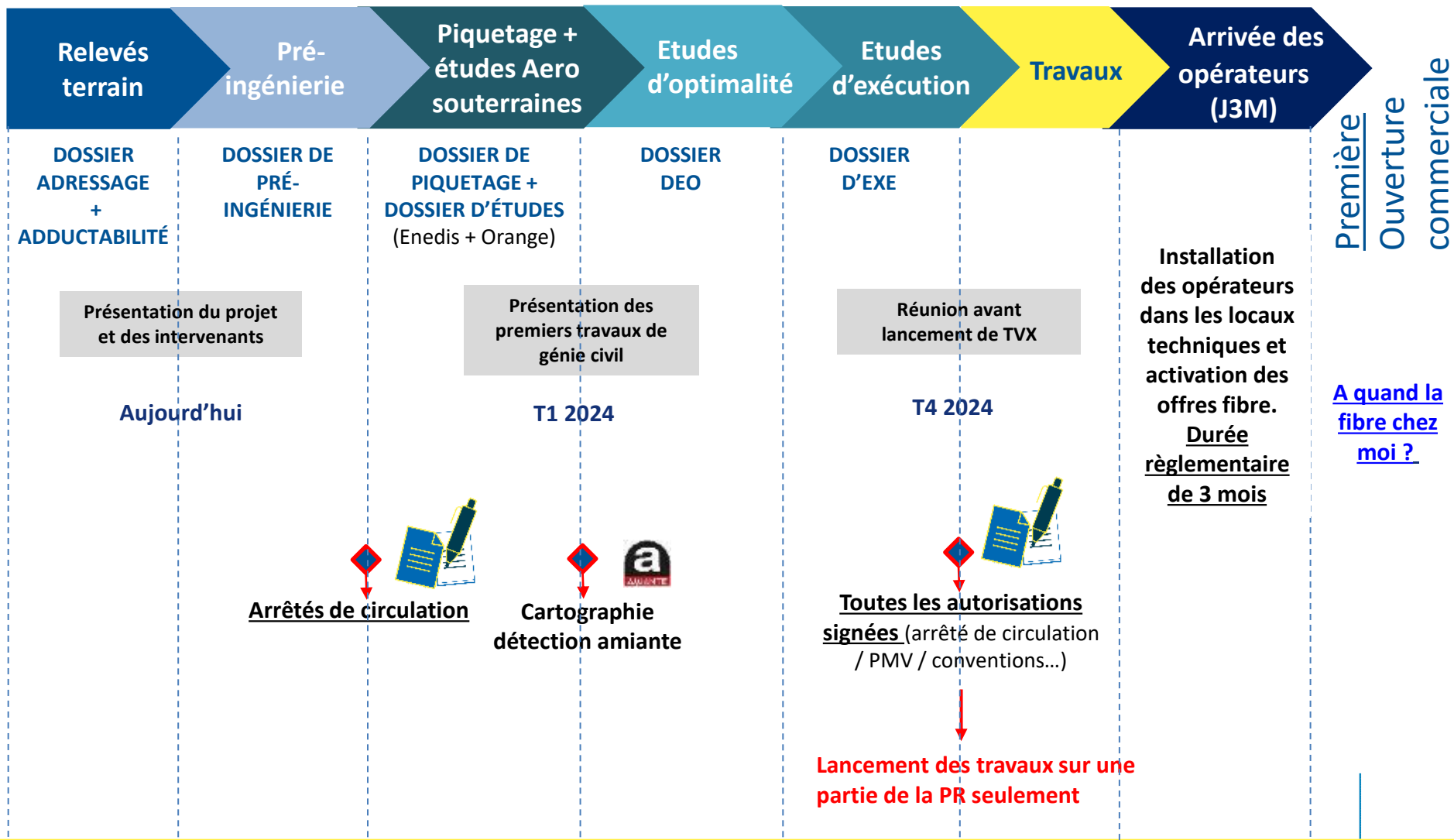


Exemples de création de nouvelle ligne



3– Le déploiement du réseau public ADN

La planification du déploiement



3 – La relation avec Axione

Une collaboration de premier plan et à toutes les étapes

- ◆ Interlocuteur mairie privilégié ? Correspondant adressage et ADN MAP ?
- ◆ Mise à jour des adresses (détails ci-après en partie 4) et confirmation des projets d'extensions (PLU, etc...)
- ◆ Partage d'informations sur les projets d'enfouissements, effacements et renforcements
- ◆ Partage d'informations relatif au conventionnement
- ◆ Demande de permissions de voiries, clarification des gestionnaires de voirie
- ◆ Envoi de DT/DICT, gestionnaire réseaux assainissement et éclairage public ?
- ◆ Arrêtés de circulation (pour nous et nos sous-traitants)
- ◆ Possibilité d'installation de base de vie et espaces de stockages sécurisés

Coordinateur de travaux disponible à tout moment et pour toutes questions

4

**La nécessaire
mobilisation des
communes**

4 – La nécessaire mobilisation des communes

Adressage des communes

L'ADRESSAGE, C'EST QUOI ?

- ◆ Un numéro de voie
- ◆ Un type de voie
- ◆ Un nom de voie



Chaque point à raccorder
doit avoir une adresse
complète



A QUOI ÇA SERT ?

- ◆ Obtenir un identifiant unique : l'HEXACLE (identifiant de la base SNA de LA POSTE)
- ◆ Identifier précisément les logements à raccorder



4 – La nécessaire mobilisation des communes

ADN MAP : correction et complément de la base adresse



COMMENT ÇA MARCHE ?

<https://adnmap.sm-adn.fr/#/>

- ◆ *AXIONE vous contactera dès l'ouverture de l'accès à l'outil*
- ◆ *Objectif : compléter les adresses incomplètes – apporter les corrections nécessaires*

The screenshot displays the ADN MAP interface. On the left, a legend titled 'ADRESSES' lists five categories with corresponding color-coded squares: 'Adresses incorrectes' (red), 'Adresses en doublon' (grey), 'Adresses correctes' (orange), 'Adresses complétées' (green), and 'Adresses obsolètes' (blue). The main map shows a residential area with various colored markers. A search overlay is active, showing 'Numéro : 5' and 'Répétition :' with a dropdown arrow. Below this, a dropdown menu displays 'ROUTE DE BEAUVALLON' with a green plus icon. At the bottom of the overlay, there is a checkbox labeled 'Indiquer que ce site n'existe pas ou plus' which is currently unchecked. The map background shows streets like 'Chemin de la Côte Chaude' and 'Route de Beauvallon'.

4 – La nécessaire mobilisation des communes

Le conventionnement

Plusieurs types de convention existent :

- ◆ Conventions de passage sur des parcelles privées, avec des particuliers
 - > Gérées par le groupement d'entreprises en charge du déploiement Axione / Bouygues Energies et Services, dès la phase études

- ◆ Conventions pour le déploiement dans les immeubles collectifs, les lotissements privés et sur les façades, avec des bailleurs sociaux et des syndicats de copropriétés
 - > Gérées directement par l'exploitant du réseau, ADTIM FTTH

4 – La nécessaire mobilisation des communes

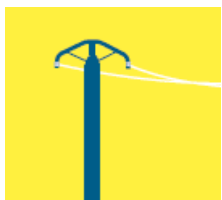
Convention de passage des parcelles privées

◆ Pourquoi ?

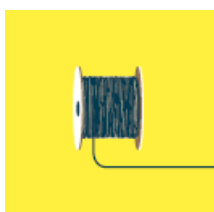
Permettre à ADN de déployer le réseau lorsque la fibre doit passer sur des infrastructures situées sur le domaine privé ou en façade des habitations

◆ Les différents cas

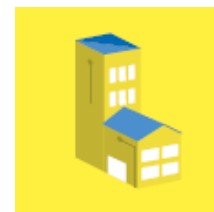
Côté particuliers



Pour installer la fibre sur des poteaux existants d'Orange ou d'Enedis (servitude ou droit de passage existant)



Pour réaliser des travaux sur la parcelle (nouveaux tracés souterrains ou implantation de poteaux)

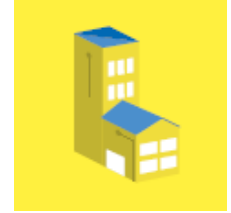


Pour installer un boîtier en façade des habitations

Côté collectivités

- **Pour déployer la fibre sur les supports de l'éclairage public ou dans les fourreaux et chambres télécoms appartenant à la collectivité**

Le déploiement en façade



4 – La nécessaire mobilisation des communes

Convention de passage des parcelles privées

◆ Les risques



Suspension du déploiement dans l'attente de la signature de la convention



Surcoût pour le projet (recherche d'une solution alternative)



Impossibilité de déployer la fibre sur une partie de la commune (notamment les foyers situés en aval de la parcelle bloquante)

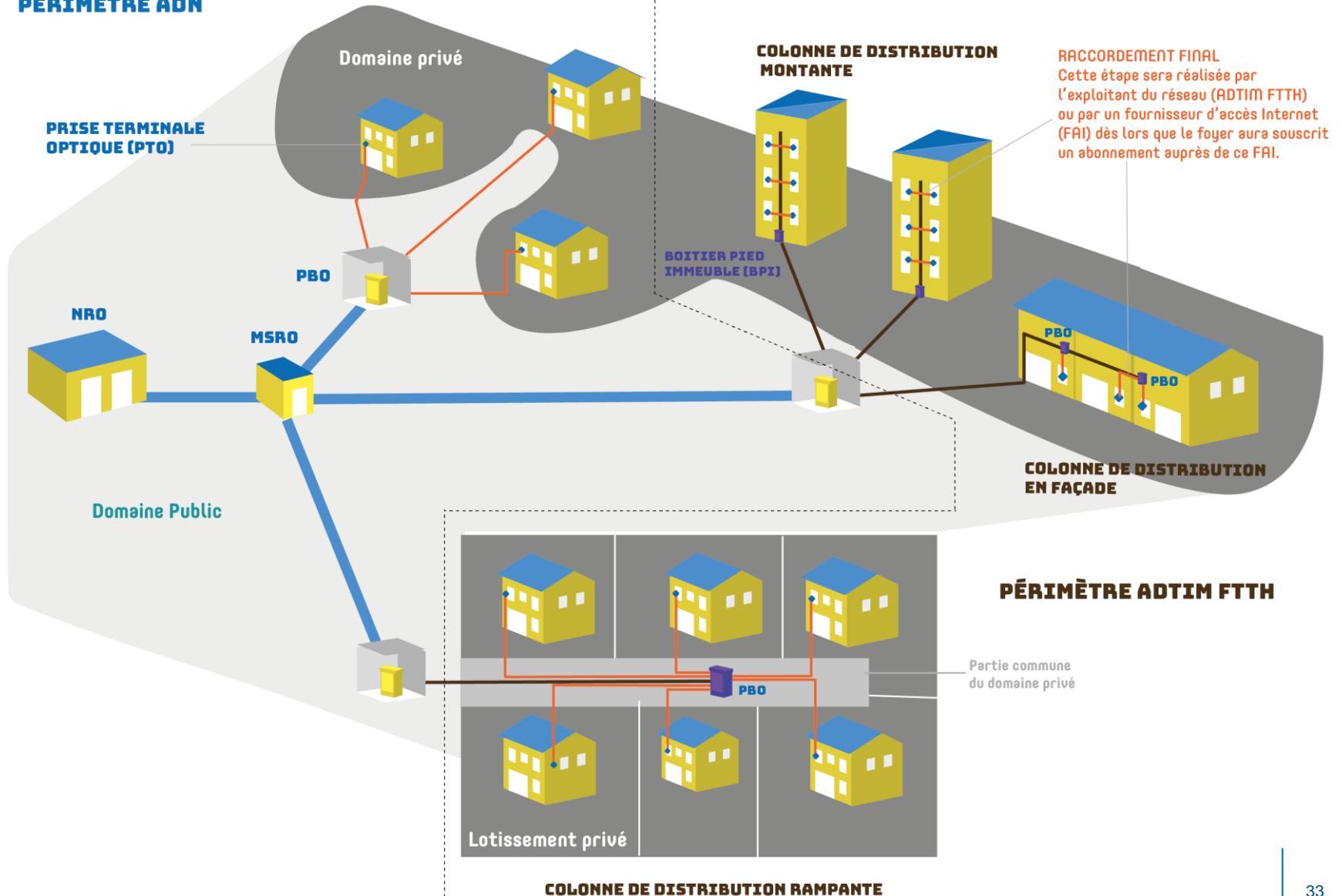
◆ **Aidez-nous dans la relation avec vos administrés** pour solutionner les refus de conventionnement avec des propriétaires privés concernés



En cas de refus du propriétaire, vous pourrez être sollicité pour mettre en place une servitude de passage

Le conventionnement des immeubles et lotissements géré par ADTIM FTTH

PÉRIMÈTRE ADN



4 – La nécessaire mobilisation des communes

Le conventionnement des immeubles et lotissements privés et certains bâtiments équipés en façade



◆ Pourquoi conventionner ?

Autorisation nécessaire des propriétaires, syndicats de propriété ou bailleur social pour réaliser les travaux

◆ Quand ? Dès le lancement des études sur la poche de déploiement

VOTRE CONTACT

Amandine PAULANDRE

04 82 48 00 12 convention.fibre2607@axione.fr



4- La nécessaire mobilisation des communes

L'élagage à proximité des réseaux

◆ Pourquoi ?

ADN réutilise pour 65% des linéaires les infrastructures aériennes existantes : réseau téléphoniques et électriques

Assurer la pérennité du réseau

◆ A la charge de qui ?

- Sur le domaine privé et public : à la charge et aux frais du propriétaire ou de l'occupant

◆ Position d'ADN?

- ADN pourra réaliser à ses frais, dans une certaine mesure l'élagage, en amont des travaux de tirage de fibre.

◆ Les risques



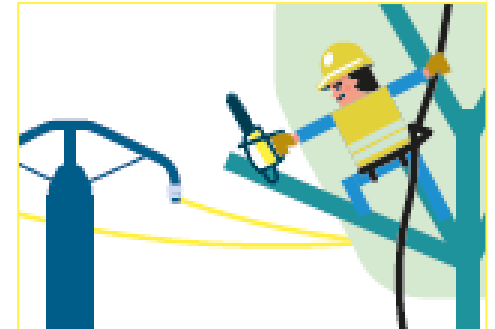
Certains tronçons risquent d'être écartés du déploiement



Surcoût pour le projet



Retard de déploiement



L'absence d'élagage fragilise les réseaux existants

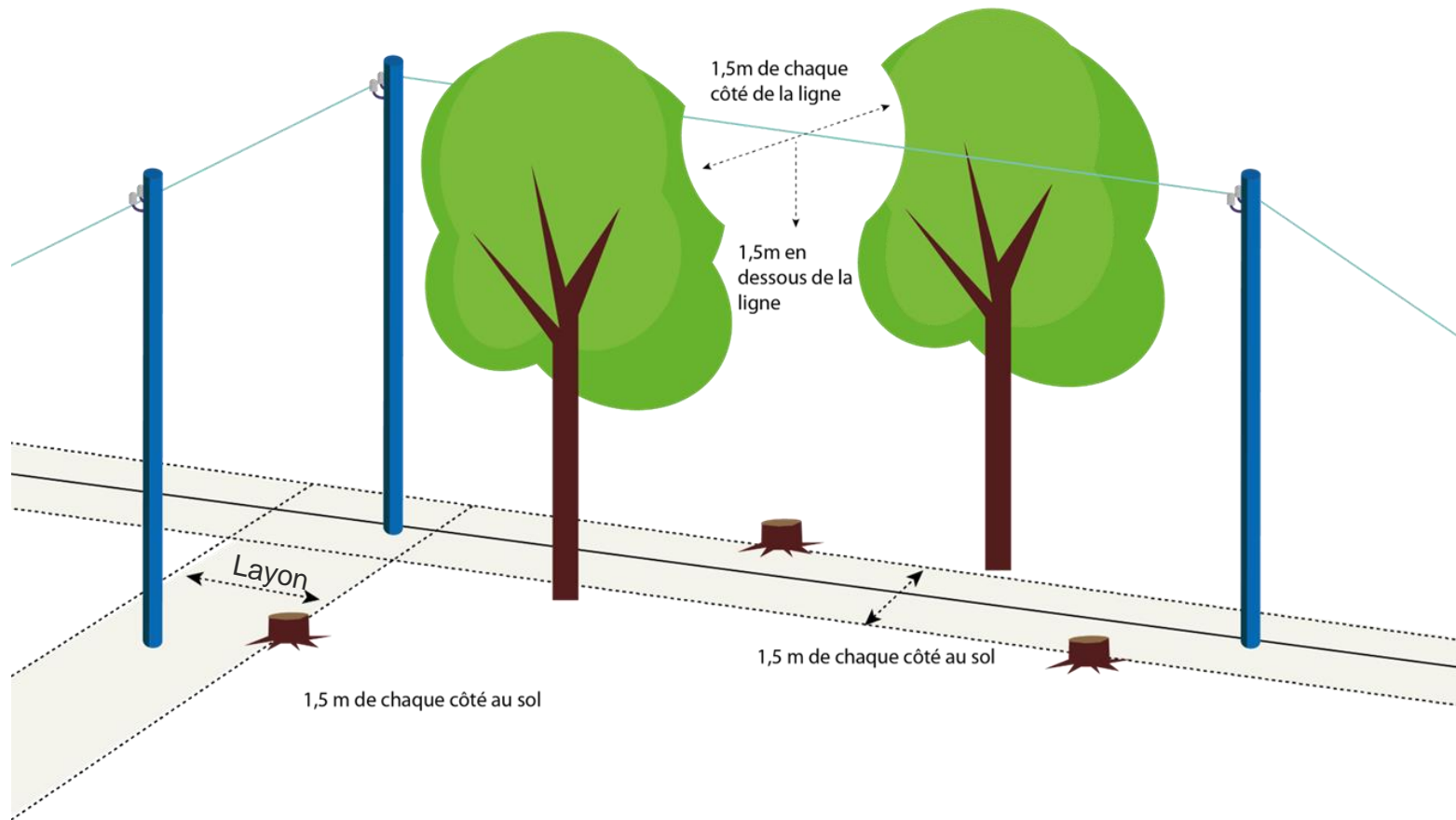
Ex : épisode neigeux du 14/11/2019

4- La nécessaire mobilisation des communes

L'élagage à proximité des réseaux

RÉSEAU AÉRIEN

Elagage, abbatage, débroussaillage. Il doit permettre de tirer le câble sous la ligne, et ensuite de l'armer sur les poteaux.



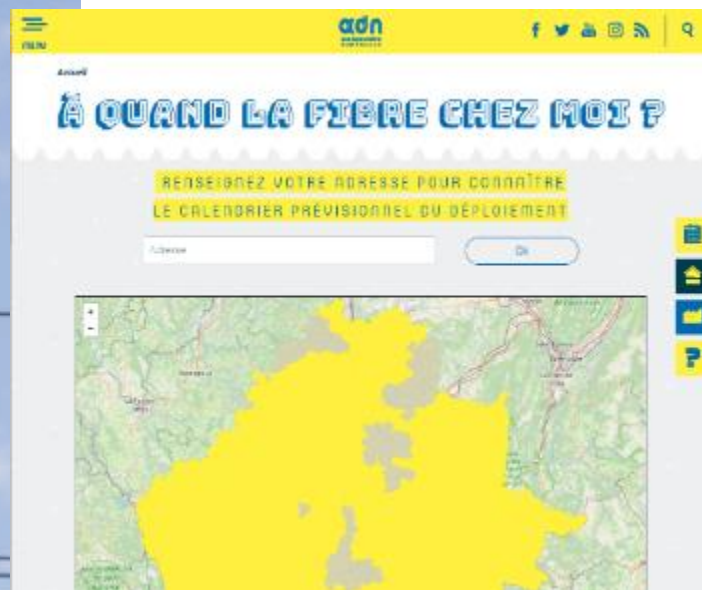
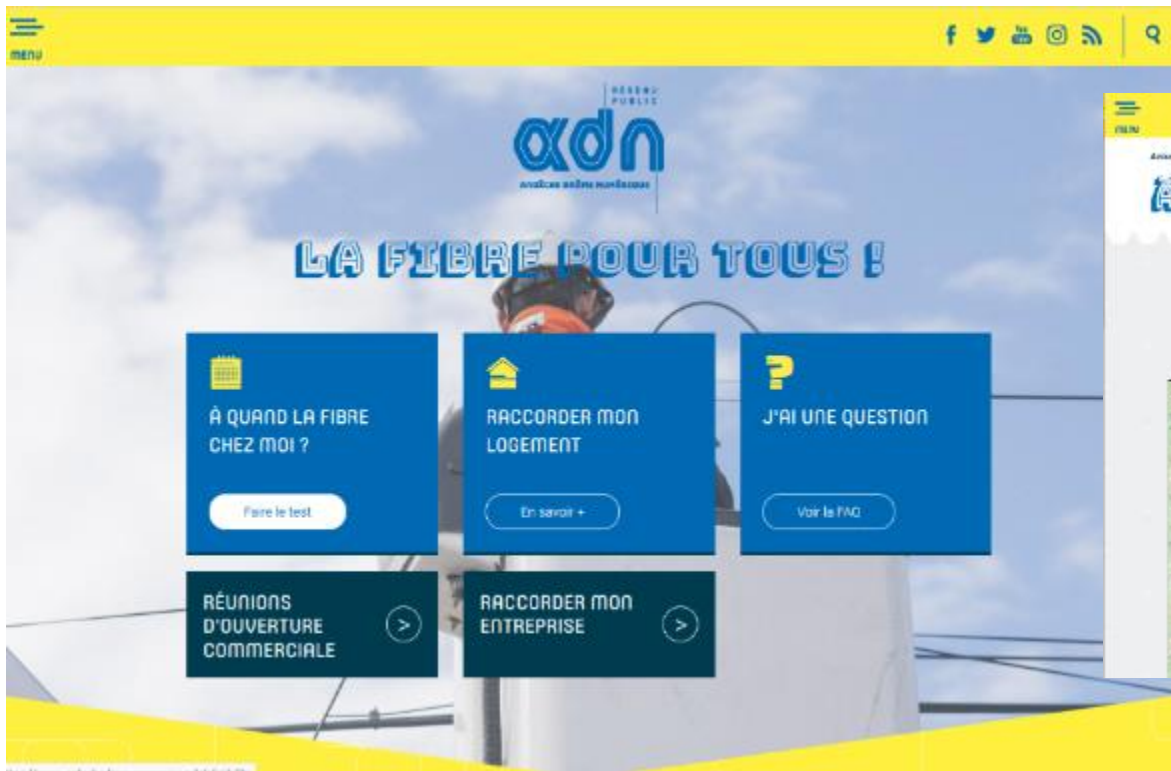
5

La communication en direction des administrés

Pour connaître l'avancement du déploiement

A quand la fibre chez moi ?

www.ardechedromenumerique.fr/eligibilite



Suivez aussi l'actualité d'ADN sur

 [ardechedromenumerique](https://www.facebook.com/ardechedromenumerique)

 [@adn0726](https://twitter.com/adn0726)

 [@adn0726](https://www.instagram.com/adn0726)

Les offres alternatives, à défaut de fibre

Des solutions alternatives d'accès à Internet existent :

- ◆ **La 4G fixe** : qui fonctionne par le biais du réseau téléphonique mobile : débits non symétriques et non garantis (éligibilité et services selon couverture 4G de l'opérateur : vérifier les débits théoriques, par opérateur sur <https://monreseau-mobile.arcep.fr>
- ◆ **Le satellite** : débits non symétriques (jusqu'à 100 Mbps en réception)

Des aides financières possibles :

- ◆ **Jusqu'à 150€** de l'Etat dans le cadre du dispositif cohésion Numérique des Territoires : <https://www.aménagement-numérique.gouv.fr/fr/bonhautdebit-aidefinanciere>
- ◆ **Jusqu'à 450€** d'aide supplémentaire de la Région et du Département de l'Ardèche ou de la Drôme : <https://www.auvergnerhonealpes.fr/actualites/accedez-au-tres-haut-debit-grace-au-mix-technologique>

Pour connaître votre éligibilité aux technologies actuellement disponibles, rendez-vous sur : <https://maconnexioninternet.arcep.fr/>

6

A retenir

Ce qu'il faut retenir



- ◆ Adressage non réalisé = des lignes non commercialisables
- ◆ ADN map incomplet = dimensionnement du réseau ne tenant pas compte des évolutions sur votre commune (nouvelle ZA, nouveau lotissement...)
- ◆ ADN à besoin de vous pour :
 - Obtenir les arrêtés de circulation pour pouvoir effectuer les relevés des infrastructures
 - Obtenir les autorisations (arrêtés de circulation, PMV, conventions) avant le démarrage des travaux
 - Nous fournir les cartographies de détection amiante de votre commune
 - Nous aider dans la relation avec les administrés pour solutionner les refus de conventionnement
- ◆ Les risques :
 - des foyers inéligibles à la fibre optique en phase commercialisation
 - une partie de votre commune non déployée

Prochains rendez vous

Présentation des premiers éléments de génie-civil

ORDRE DU JOUR

- ◆ Retour sur les problèmes rencontrés lors des relevés initiaux
- ◆ Présentation des premiers tronçons de GC identifiés
- ◆ Avancement des relevés en cours et conventionnement
- ◆ Présentation du découpage ZAPM
- ◆ Point sur l'élagage

Rendez-vous pris individuellement par Axione avec chaque gestionnaire de voirie
Lors de cette réunion, ADN sera représenté par son Maitre d'oeuvre

VOS CONTACTS

Pour tous sujets techniques
(questions techniques, projets d'enfouissement,
travaux programmés...)

Votre coordinateur travaux

Abdallah DOGHMANE
a.doghmane@axione.fr
07 64 74 23 12

Pour les arrêtés de circulation, permission
de voirie, adressage...

Votre assistante technique

Lucile VERNET
l.vernet.ext@axione.fr
06 58 52 32 50

Contact MOE surveillant de travaux
A VENIR

Escalade auprès du chef de projet

Axione / Bouygues Energies et Services

Aurore FICHELLE - a.fichelle@axione.fr – 07 63 59 01 68

ADN

Christophe DUPUY – cdupuy@sm-adn.fr – 07 87 89 21 24

Pour les conventionnements et les
servitudes de passage

Votre référent conventionnement privé

Jeremy BIDAULT
j.bidault.ext@axione.fr
convention.adn@axione.fr
07 60 77 98 52

Votre référente conventionnement d'immeubles ou lotissements

Amandine PAULANDRE
convention.fibre2607@axione.fr
04 82 48 00 12

Pour tous sujets de communication

Le service communication d'ADN

communication@sm-adn.fr
04 82 30 40 03

Pour tous sujets de prospective
territoriale

Le service relations collectivités d'ADN

directelus@sm-adn.fr



Merci de votre attention

www.ardechedromenumerique.fr



ardechedromenumerique



adn0726



adn0726